



# Semitrailer Cooling Unit S.CU

Transportkältemaschinen mit präziser Temperaturführung für perfekt temperierte Fracht

## Einziges Komplettlösung aus einer Hand

Schmitz Cargobull ist weltweit der einzige Anbieter von Transportlösungen für temperierte Fracht, der Ihnen diese smarte 100% Komplettlösung bietet, durch perfekt aufeinander abgestimmte Komponenten kombiniert mit Services. Die Vorteile der Komplettlösung sind mehr Effizienz, höhere Verfügbarkeit und niedrige Total Cost of Ownership (TCO).

Sie konfigurieren frei Ihren Wunschtrailer innerhalb der S.KO COOL Baureihe. Die Telematik-Hardware TrailerConnect® ist im neuen Sattelkoffer S.KO COOL SMART schon ab Werk integriert\* und ermöglicht unter anderem die Zwei-Wege-Kommunikation mit dem Kühlgerät S.CU. Mit den Funktionen der Trailer-Telematik behalten Sie auch aus der Distanz den Überblick über Fracht und Kühlgerät.

Die Transportkältemaschine S.CU ist Teil eines EXECUTIVE Pakets für Ihr Fahrzeug. Damit sind Full Service, Wartung und Reparatur des Kühlgeräts europaweit abgesichert und Sie können die Vorteile unserer pro-aktiven technischen Überwachung der Kühleinheit nutzen.

### Ihr Service-Vorteil:



**Full Service Kühlgerät ist im EXECUTIVE Paket enthalten**



**Telematik-Hardware im S.KO COOL SMART\* schon an Bord. Mit TrailerConnect® sofort starten**



Bewährte Technologie

Als MultiTemp verfügbar

Weniger Abtauzyklen, hohe Heizleistung

Pharmaqualifiziert ab Serienstart

Erfüllt EU-Abgasnorm Stage V

Robuste Technik für niedrigere Kraftstoffqualität

Hocheffizienter Common-Rail-Motor

Die neue Generation der Premium-Transportkältemaschine S.CU von Schmitz Cargobull steht im Vordergrund. Der linke Trailer zeigt das bisherige Kühlgerät, das – emissionsmäßig auf dem neusten Stand – als Basisversion in der MonoTemp-Ausführung weiter verfügbar bleibt.

\* Angebot startet in ausgewählten Ländern.

Besonders sparsam im intelligenten Teillastbetrieb

Wartungsfreundlich durch modulare Bauweise



Mehr Nutzlast:  
**50 kg**  
leichter\*

**Leiser Betrieb!**  
Entkoppelte  
Antriebseinheit  
& Silent-KIT

Bis zu  
**10%**  
weniger  
Verbrauch\*

## Neue Generation: Schmitz Cargobull Cooling Unit S.CU

Die neue Transportkältemaschine S.CU von Schmitz Cargobull ist sparsamer, leiser und leichter. Die Vorteile der exakten Temperaturführung, bester Heizleistung und reduzierten Abtauzyklen sind unverändert. Lange Wartungsintervalle und eine hohe Verfügbarkeit bei niedrigen Kosten bekommen Sie wahlweise für die MonoTemp- und MultiTemp-Ausführung. Ab Serienstart sind beide Versionen für den Einsatz im Pharmatransport qualifiziert.

### Ihre Vorteile:

- Neue Antriebseinheit bestehend aus einem
- Hocheffizienten Common-Rail-Dieselmotor mit maximaler Antriebsleistung von 19 kW
- Wirkungsgrad-optimierten Generator
- Erfüllt die neue EU-Abgasvorschrift Stage V
- Verfügbar als MonoTemp- und MultiTemp-Anlage
- Innovative und zuverlässige Konstruktion
- Optimierte Temperaturregelung speziell für den Transport empfindlicher Güter
- Kurze Abtauzyklen und hohe Heizleistung
- Verlängerte Wartungszyklen
- Geringer Kraftstoffverbrauch, insbesondere im Teillastbetrieb

\* Werte gelten in Bezug auf die Kühlgeräte-Vorgängergeneration Modelljahr 2017.



## Die Modelle

Die Semitrailer Cooling Unit S.CU sind eine komplette Eigenentwicklung von Schmitz Cargobull, die nur die besten Eigenschaften kombinieren: Intelligente Steuerung, geringer Energieverbrauch, präzise Temperaturregelung, viel Leistung, und langlebige Auslegung aller Komponenten zeichnen schon die erste Generation der Kühlgeräte aus. Diese bleibt – entsprechend der aktuellen Anforderungen optimiert – im Programm. Mehr Effizienz und weitere Kundennutzen bekommen Sie mit den neuen S.CU Premium-Geräten. Auch diese kommen aus der eigenen Fertigung im Werk Vreden und sind vorab über 500.000 km auf werkseigenen Prüfständen den härtesten Belastungstests unterworfen worden. Nur so gewinnen wir die Sicherheit, die Sie im Alltag benötigen.



### Neue S.CU Premium-Version

- Geringere Betriebskosten, bis zu 10 % weniger Kraftstoffverbrauch\* aufgrund der Diesel-Generator-Einheit
- Gewichtsreduktion von 50 kg\*
- Mehr Komfort und geringere Lautstärke durch eine neu entwickelte Entkopplung der Antriebseinheit
- Höhere Betriebssicherheit durch optimiertes Wärmemanagement und Hermetisierung des Generators



### Optimierte Basic-Version

- Robuste Technik für den Einsatz in Märkten mit geringeren Kraftstoffqualitäten (z. B. höherer Schwefelanteil im Diesel)
- Leistungsangepasste Variante, erfüllt die EU-Stage V Abgasvorschrift
- Nur als MonoTemp-Anlage verfügbar

\* Werte gelten in Bezug zur Kühlgeräte-Vorgängergeneration Modelljahr 2017.

## MultiTemp im Sattelkoffer S.KO COOL

Der Deckenzusatzverdampfer von Schmitz Cargobull ist wichtiger Bestandteil im MultiTemp-Konzept für die exakte Temperierung weiterer Temperaturzonen in einem einzigen Fahrzeug. Ein praxisgerechtes Trennwandsystem schafft die Räume, die Sie benötigen. Die intelligente Luftführung, in der Decke eingeschäumte Kältemittelleitungen und die kompakte Bauform der Aggregate runden das Paket ab.



Weitere Infos zu MultiTemp finden Sie in der Sattelkoffer S.KO-Broschüre.



Powerpack unter der Decke: Die leistungsfähige Technik des Schmitz Cargobull Deckenzusatzverdampfers sorgt für eine gleichmäßige Temperaturverteilung. Der Wärmeübertrager mit großer Verdampferoberfläche punktet mit hoher Leistung und wenig Abtauzyklen aufgrund geringer Vereisung.

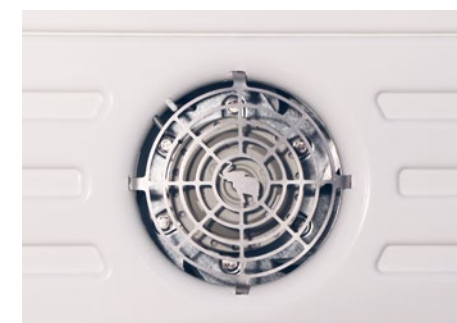


### Halbe Breite – volle Leistung:

Der Schmitz Cargobull Deckenzusatzverdampfer ist Benchmark in den Abmaßen und ermöglicht eine maximale Nutzung der Innenraumhöhe. Durch die Leistungsfähigkeit trotz der kompakten Bauform reicht ein Verdampfer pro Temperaturzone. Eine Hälfte des Fahrzeuginnenraums bleibt so auf ganzer Höhe für die Beladung nutzbar. Der Zusatzverdampfer ist auch perfekt auf das Doppelstocksystem abgestimmt. Die Verteilung der Kühlluft wird durch die Balken in Ruheposition unterm Dach nicht beeinträchtigt.



Die extrem flache und kompakte Bauform des Schmitz Cargobull Deckenzusatzverdampfers bietet mehr Ladehöhe unter dem Gerät. Das robuste Gehäuse mit integriertem Schutzrahmen verhindert Beschädigungen des Verdampfers.



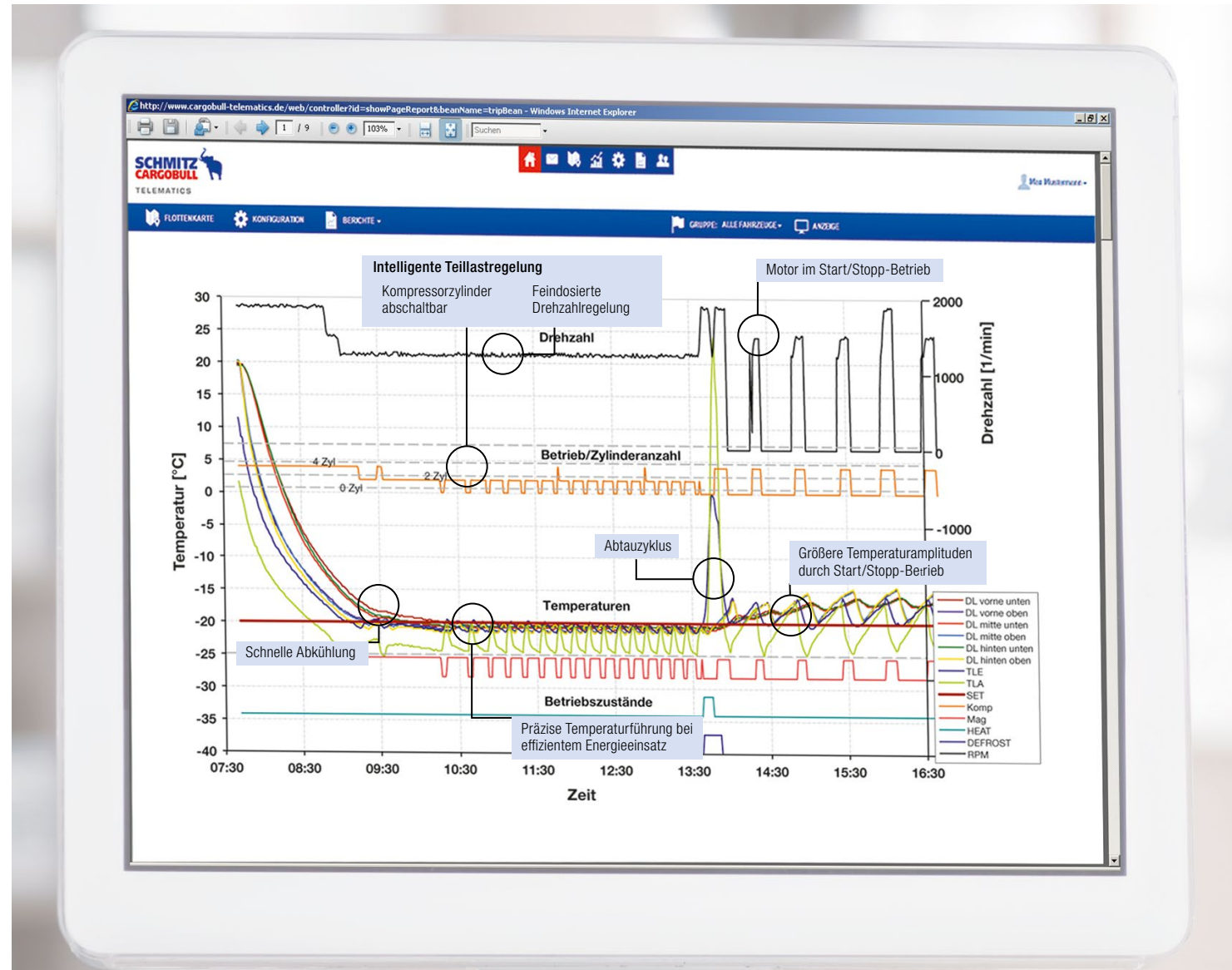
Zwei starke Radiallüfter im Zusatzverdampfer sorgen für die notwendige Umwälzung der Luft.

## Exakte Temperaturführung

Da bereits geringe Abweichungen vom Temperatursollwert die Haltbarkeit und Qualität von Lebensmitteln und Pharmaprodukten stark beeinflussen können, ist die gleichmäßige Temperaturführung eine zentrale Herausforderung für jede Transportkältemaschine.

Die stufenlose Drehzahlregelung der Transportkältemaschine S.CU in MonoTemp- und MultiTemp-Ausführung ermöglicht eine gleichmäßige Luftführung im gesamten Innenraum. Selbst der Bereich des Hecks vor der Tür bleibt exakt temperiert. Im MultiTemp-Betrieb wird jede Temperaturzone separat und unabhängig geregelt.

Leistung, Präzision und Energieverbrauch – es gilt immer, das Optimum im laufenden Betrieb zu finden. Die Premium-Version der Transportkältemaschine S.CU bieten Ihnen dafür wie gewohnt die Betriebsmodi ECO, Normal oder Booster.



Die intelligente Teillastregelung im Schmitz Cargobull Kühlgerät führt zu geringsten Temperaturschwankungen. Durch die Vermeidung von Spitzen ist eine gleichmäßige, exakte Kälteleistung aller Temperaturzonen unabhängig voneinander gesichert.

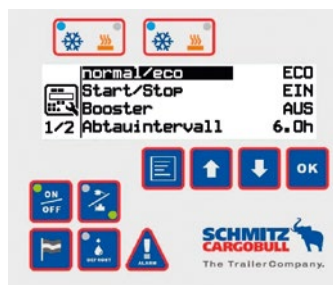




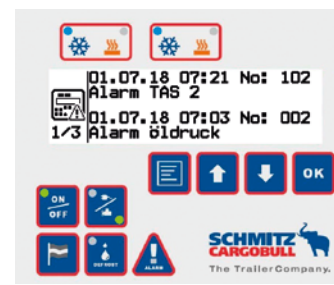
Das Kontrollpanel am Kühlgerät ermöglicht die Konfiguration aller für den Transport wichtigen Stellgrößen. Hier z.B. exakte Temperaturangabe und eingestellte Setpoints.

### Ihre direkte Verbindung zu TrailerConnect®:

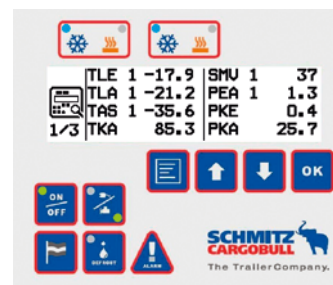
Die identische Darstellung der Inhalte auf dem Bedienpanel wie in der beSmart App und im Telematik-Portal 2.0 von TrailerConnect® erlaubt ein intuitives Arbeiten. Mit dem Panel können alle Informationen des SmartTrailers – die Daten der Trailer-Technik aus Fahrwerk, Reifendruck, Schließsystem und EBS im Display angezeigt und die relevanten Stellgrößen auch am Trailer individuell eingestellt werden. Das Bedienpanel ist Teil der Zwei-Wege-Kommunikation von TrailerConnect®. Umgekehrt können Sie z. B. auch im Portal oder der App die Betriebsart vom Dauerlauf auf Start-Stopp-Modus umstellen oder die Setpoints für die Temperaturvorgabe ändern.



Funktionsübersicht mit einfacher Navigation und Eingabe.



Alarmhistorie mit aussagefähigen Detailinformationen.



Statusanzeigen zum Betrieb jederzeit abrufbar.



Gegen den unbefugten Zugriff auf die Kältemaschine ist das Bedienpanel mit einem vierstelligen PIN gesichert, den Sie individuell ändern können.



Weitere Infos entnehmen Sie bitte der Telematik-Broschüre TrailerConnect®.

## Bedienpanel

In Fahrtrichtung links an der Semitrailer Cooling Unit S.CU finden Sie unter einer transparenten Schutzklappe das Bedienpanel für das Kühlgerät. Mit großen, eindeutigen Tasten steuern Sie die Funktionen und zahlreichen Optionen. Das Display zeigt die gewählte Konfiguration, den aktuellen Status und die aktuellen Temperaturen der einzelnen Zonen.

Das Panel ist in 17 Landessprachen einstellbar. Daten zum aktuellen Status und zur Historie von Alarmmeldungen sind ebenso abrufbar wie die Betriebsstunden oder die Zeit bis zur nächsten Wartung.

### Ihre Vorteile:

- Neuer Startbildschirm mit vergrößerter Darstellung der aktuellen Temperaturen
- Vergrößerung der Displayschrift in allen Menü-Ebenen
- Priorisierung der kundenrelevanten Informationen
- Verwendung von einheitlichen Symbolen analog der Icons des Telematik-Portals, des SmartTrailers sowie der beSmart App

## Pro-aktive Überwachung des Kühlgeräts durch Schmitz Cargobull

Steigern Sie die Verfügbarkeit Ihrer Investition mit unserem Service, der die notwendigen Stopps für Service- und Wartungszeiten auf ein Minimum beschränkt.

Eine im Voraus geplante Wartung oder Reparatur verkürzt den Werkstattaufenthalt. Möglich wird das mit einem zentralen Monitoring der Gerätefunktionen aller Transportkältemaschinen durch das Schmitz Cargobull Service Head Office. Hier bekommt der Service-Partner schon im Vorfeld alle notwendigen Informationen, kann vorab Ersatzteile bestellen und Werkstattarbeiten planen. Die Teilnahme an diesem System ist für alle Kunden selbstverständlich freiwillig.



Weitere Infos entnehmen Sie bitte der Telematik-Broschüre TrailerConnect®.

Pro-aktives Monitoring beschleunigt die Wartung: Das Service Head Office koordiniert die Instandhaltung.





## Full Service – im EXECUTIVE Paket inklusive

Sie haben bei der gesamten Familie der Transportkältemaschinen S.CU alle bekannten Service-Vorteile von Schmitz Cargobull: Der Full Service-Vertrag schließt bei der Kühlgerät-Wartung die Verschleißteile und die notwendigen ATP-Untersuchungen ein.

Der 24h Cargobull Euroservice hilft Ihnen, auch in Ihrer Muttersprache, über unsere kostenfreie Hotline in 40 Ländern Europas. Jederzeit, an 365 Tagen im Jahr, sind wir ein verlässlicher Partner an Ihrer Seite. Wir informieren den Schmitz Cargobull Service-Partner in Ihrer Nähe.

In einem flächendeckenden europäischen Netz mit geschulten Partnerwerkstätten erhalten Sie schnell und unkompliziert Hilfe. Dazu gehört auch die Versorgung mit Ersatzteilen, im Regelfall innerhalb von 24 Stunden.

### Ihre Service-Vorteile:



**300 Service-Partner für die S.CU**



**Original-Ersatzteile in 24h\***

\* Gilt in den meisten Ländern Europas für die im Lager verfügbaren Ersatzteile (i. d. R. 95%).

## S.CU-Antriebs- einheit

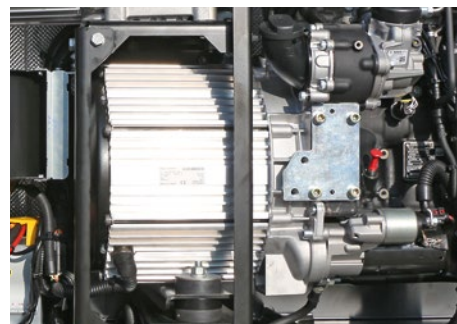
Die neue Generation der Transportkältemaschinen S.CU senkt den Kraftstoffverbrauch durch eine verbesserte Kombination des leistungsstarken Dieselmotors und dem Generator, der die elektrische Energie zum Kühlen und Heizen liefert.

Aufgrund des intelligenten Teillastbetriebs durch die moderne Antriebseinheit lässt sich eine geringe Sollwertabweichung der Kühlraumtemperatur realisieren, bei effizientester Ressourcen-Ausnutzung.

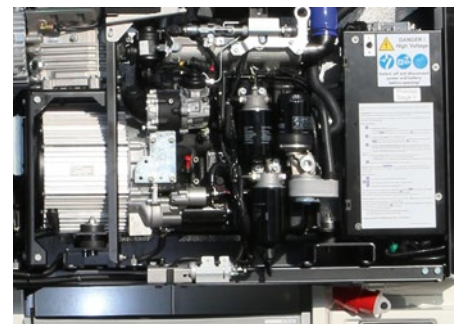


### Abgasnorm Stage V

Seit der Einführung der ersten EU-Abgasnormen vor 20 Jahren haben sich die Grenzwerte für Dieselmotoren drastisch auf ca. 5 % der ursprünglich zugelassenen Emissionen reduziert. Mit Stage V dürfen ab dem 01.01.2019 nur noch 0,4 g/kWh Stickstoff und 15 mg/kWh Dieselpartikel vom Motor pro Stunde ausgestoßen werden.



Gesteigerte Betriebssicherheit durch ein optimiertes Wärmemanagement und die zusätzliche Hermetisierung des Generators.



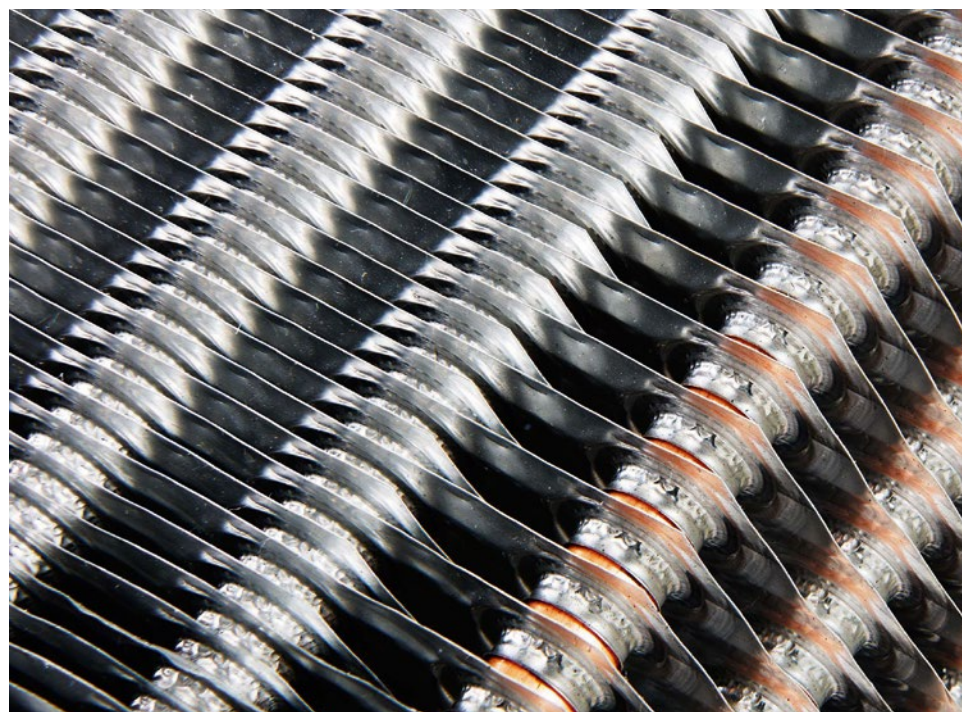
Die Common-Rail-Technik erlaubt die individuelle Steuerung von Kraftstoffeinspritzung und Zündzeitpunkt, um Leistung und Verbrauch zu optimieren.



## Verdampfer

Die Anströmfläche eines Verdampfers neigt normalerweise zu starker Eisbildung bei Temperaturen unter 0° C. In der Folge ist ein häufiges Abtauen notwendig, verbunden mit einem höheren Energieverbrauch.

Durch das spezielle Verdampfer-Design der Transportkältemaschine und des Deckenzusatzverdampfers von Schmitz Cargobull werden die Abtauzyklen um bis zu 50 % reduziert. Dazu kommt eine hervorragende Heizleistung, die die Zeit für das Abtauen verringert.



Bis zu 50 % weniger Abtauzyklen durch optimiertes Verdampfer-Design: Die Anzahl der Kühlrippen ist im vorderen Bereich des Verdampfers der Schmitz Cargobull Transportkältemaschine S.CU reduziert worden, um einer Vereisung vorzubeugen.



Zwei kräftige, senkrechte Radialventilatoren am Kondensator sorgen für einen hohen Luftdurchsatz.



Drei Lüfter am Verdampfer für optimale Luftverteilung im Aufbau.



Der Ansaugkanal für den Verdampfer liegt gut geschützt hinter der Zirkulationswand.

### Schmitz Cargobull Vertrieb in Deutschland:

**Schmitz Cargobull AG**  
**Vertrieb Deutschland**  
Bahnhofstraße 22  
D-48612 Horstmar  
Tel.: +49 (2558) / 81-7001  
Fax: +49 (2558) / 81-91279  
E-Mail: [vertrieb.deutschland@cargobull.com](mailto:vertrieb.deutschland@cargobull.com)  
Web: [www.cargobull.de](http://www.cargobull.de)

### Schmitz Cargobull Vertrieb in Österreich:

**Schmitz Cargobull Austria GmbH**  
Bayernstraße 54  
A-5071 Wals-Siezenheim  
Tel.: +43 (662) 881587-0  
Fax: +43 (662) 88158715  
E-Mail: [vertrieb@cargobull.at](mailto:vertrieb@cargobull.at)  
Web: [www.cargobull.at](http://www.cargobull.at)

### Schmitz Cargobull Vertrieb in der Schweiz:

**Schmitz Cargobull Schweiz AG**  
Höchmatt 7  
CH-4616 Kappel SO  
Tel.: +41 (62) 959 50 50  
Fax: +41 (62) 959 50 60  
E-Mail: [info@cargobull-schweiz.ch](mailto:info@cargobull-schweiz.ch)  
Web: [www.cargobull.ch](http://www.cargobull.ch)



**SCHMITZ**  
**CARGOBULL**   
The Trailer Company.



Erfahren Sie mehr unter:  
[www.cargobull.com](http://www.cargobull.com)



Schmitz Cargobull AG · Bahnhofstraße 22 · D-48612 Horstmar · Telefon +49 2558 81-0 · Telefax +49 2558 81-500 · [www.cargobull.com](http://www.cargobull.com)